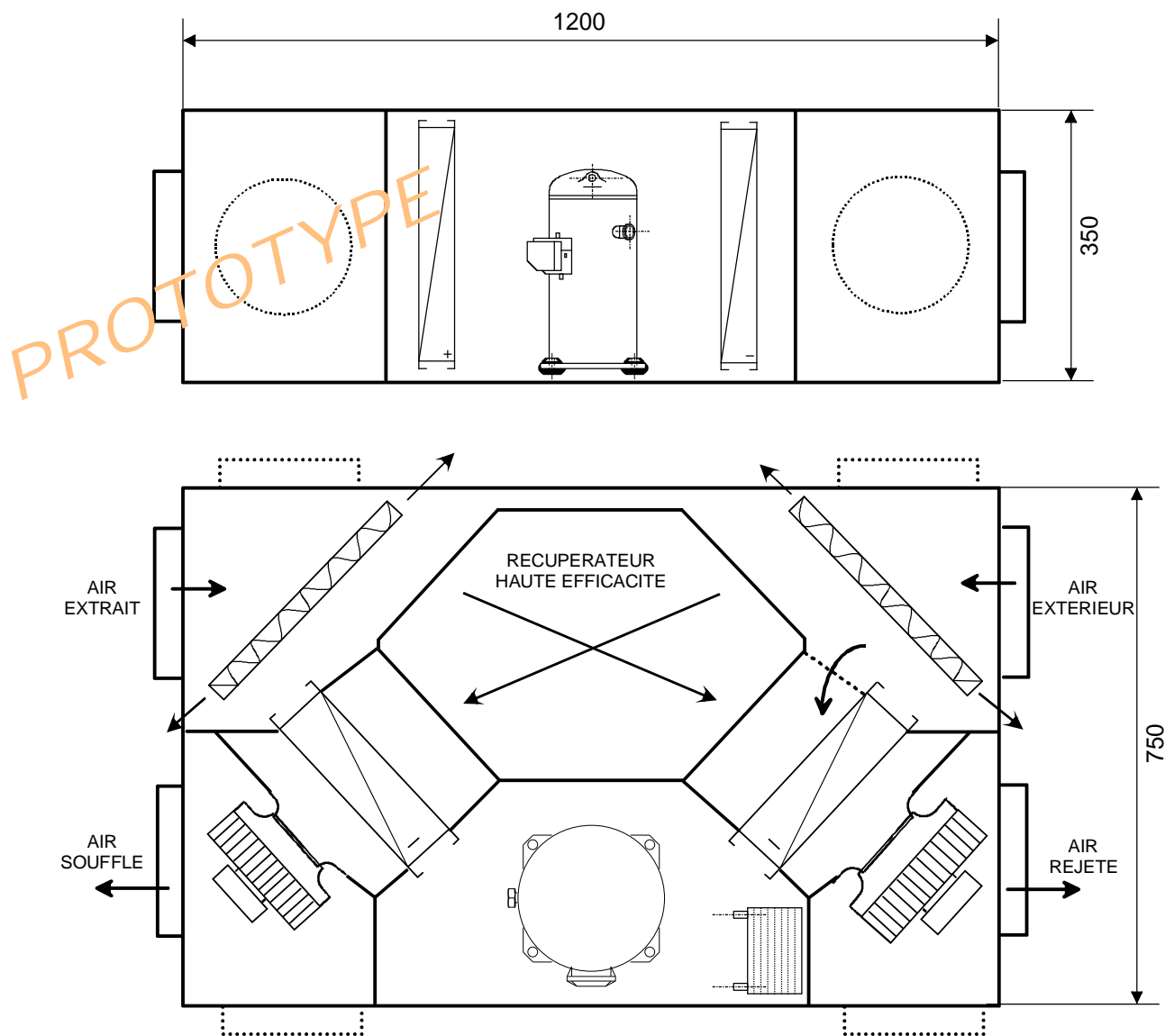


## PAC AIR-AIR DOUBLE FLUX



Cet appareil est destiné aux maisons passives ou à haute efficacité thermique.

L'appareil permet de couvrir l'ensemble des besoins d'une maison moyenne sans appoint :

- chauffage
- renouvellement d'air
- eau chaude sanitaire
- rafraichissement

Les composants constituant l'appareil proviennent des dernières innovations technologiques :

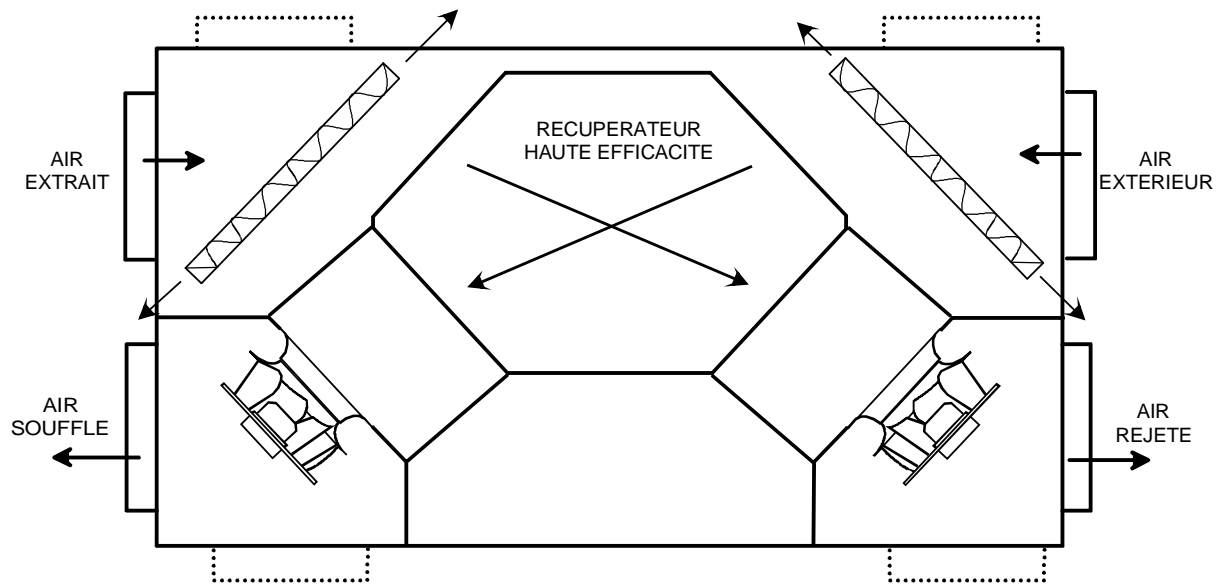
- Récupérateur à haut rendement ( 90 à 95 % )
- Ventilateurs à courant continu et vitesse variable
- Echangeurs frigorifiques surdimensionnés
- Compresseur au R134A à faible niveau sonore
- Régulation par automate PCO Carel

CONDITIONS EXTERIEURES	+ 7°C	0°C	- 7°C
Chaleur récupérée par l'échangeur à plaques ( kw )	1.04	1.56	2
Puissance fournie par la pompe à chaleur ( kw )	2.6	2.0	1.6
Puissance globale fournie par l'appareil ( kw )	3.64	3.56	3.6
Puissance absorbée compresseur ( kw )	0.8	0.7	0.65
Efficacité globale du système	4.55	5.1	5.5

Performances pour débit d'air traité 225 m<sup>3</sup>/h et ambiance à 20°C

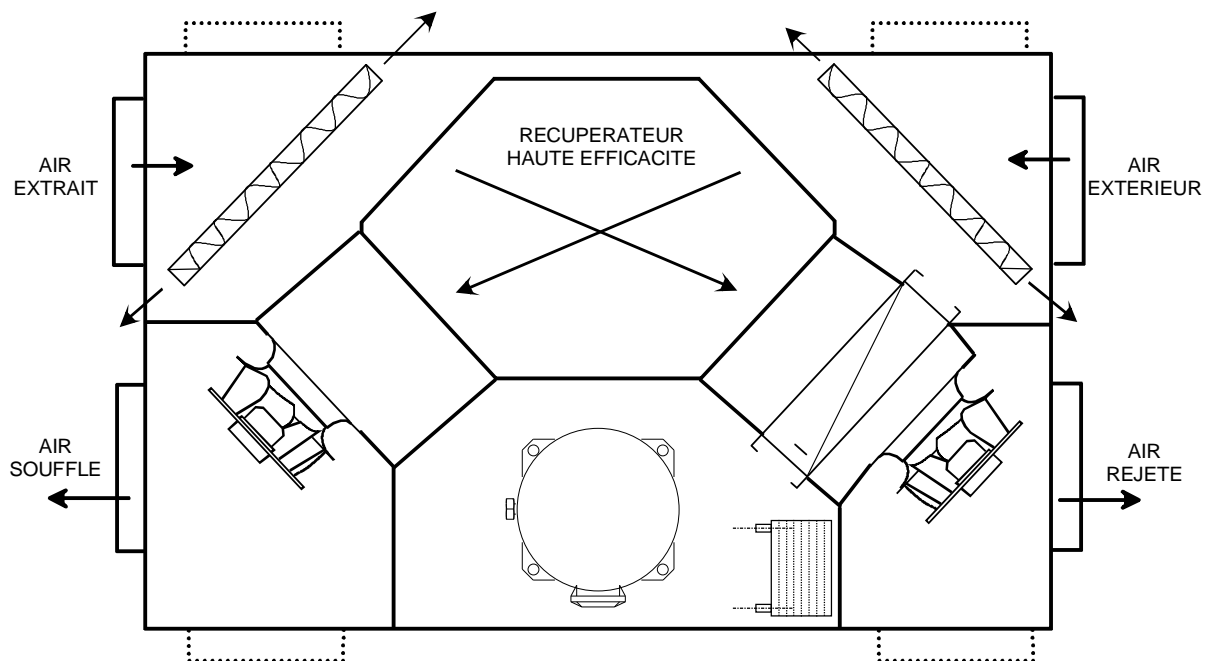
## VMC\_DF

VMC DOUBLE-FLUX SEULE



## VMC\_ECS

VMC DOUBLE-FLUX ASSOCIE A UNE PAC AIR-EXTRAIT / EAU



SIFAC se réserve le droit d'apporter sans préavis toutes modifications et améliorations de forme, dimensions et caractéristiques aux produits figurant sur cette notice.

**SIFAC**

BP 67 - 22220 TREGUIER  
Tel. 02-96-92-48-95 / Fax. 02-96-92-92-77

